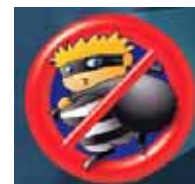
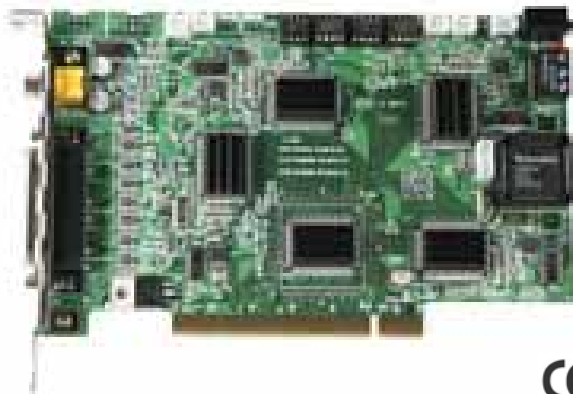


Tarjeta de Captura de Video 16ch Transmite TCP/IP Internet IP dinámico



CARACTERÍSTICAS

- Visualización y grabación de 16ch a 120 fps
- Dual monitor display: permite ver pantallas en vivo y E-map ó reproducciones que pueden ser vistas
- Visualización multipantalla: 1, 4, 6, 8, 9, 10, 13 y 16 así como secuencial
- Compresión: Wavelet, M-JPEG y MPEG-4, las cuales pueden ser configuradas para optima calidad
- Modos de grabación: continua, alarma, detección de movimiento, horarios
- Almacenamiento: graba automáticamente nuevos videos sobre los mas antiguos
- Estabilidad: recuperación automática del sistema luego de cada falla
- Backup: HDD, CD-RW, DVR-RW, etc
- Búsqueda en reproducción: Hora, fecha, eventos y cámaras de hasta 16 cámaras en simultáneo.
- Función E-MAP incluye software que permite visualizar la ubicación de cada cámara y sus sensores.
- Búsqueda inteligente: Permite precisar regiones especificas de grabaciones de video
- Detección de movimiento con zonas seleccionables y control de sensibilidad
- Función de PRE-alarma
- Watermak, brinda mayor seguridad
- Perdida de video notificado automáticamente
- Notificación de alarmas via teléfono, e-mail o imagen en vivo
- Registro de eventos
- Ajuste automático de reloj interno
- Password de protección con múltiples niveles desde administrador a usuario
- Operación TRIPLEX
- Control de domos PTZ
- Opcional tarjeta para controlar entradas y salidas de alarma
- Transmision TCP/IP
- Acceso vía página WEB IE, desde cualquier lugar del mundo
- Visualización remota usando PDA
- Monitoreo, grabación, reproducción y carga remota: conecta múltiples sitios simultáneamente pudiendo ver hasta 36 cámaras por página desde cualquier lugar a cualquier hora
- Transmisión de cámaras seleccionables por el usuario
- Expansión a 32 cámaras con tarjeta CP-3416ASE-XP1, 240 fps.

ESPECIFICACIONES

Interfase	Bus PCI
Entradas de video	16
Grabación & Visualización	120 fps
Grabación de audio	Vía tarjeta de sonido en PC
Resolución	640x480, 640x240, 352x240, 320x240
Tamaño de cuadro	1.5k a 3k bites /frame @ 320x240 4k a 6k bites /frame @ 640x480
Sistema OS	Win 98, Me, 2000, XP
Salida de video	1 salida
Temperatura	En operación 0—50°C Almacenamiento -10°C a 60°C

CP-3416ASE-XP Software Local & Remoto



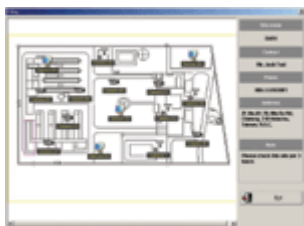
FreeView Pro

- Aplicativo que permite visualizar remotamente múltiples sitios de cualquier ubicación remota
- Visualización de grabaciones remotas
- Permite visualizar hasta 36 cámaras por página de cualquier lugar en cualquier momento.



PDA View

- Aplicativo para visualización remota en PDA's
- Corre en PDA usando sistema operativo 2002 ó 2003
- Su propósito principal es brindar conexión a servidores DVR local para monitorear cámaras
- Con los PDA se comenzará a automatizar la vigilancia remota via Redes inalámbricas LAN o Internet.



eMAP

- Software que permite ubicación rápida de las cámaras y sensores existentes en el sistema.
- Fácil de instalar y operar

Requerimientos Mínimos de PC

OS: Windows 98SE / Me / 2000 / XP

CPU sugerida - Pentium IV 1.5 Ghz (mínimo)

Intel Chipset recomendado (Intel 810, 815, 845, 850, 865 ó 875)

RAM: 256 MB (mínimo), 512MB ram o mejor para WIN 2000 / XP

HDD: 80 GB (recomendado) de 7200 rpm

Se recomienda ventilador de enfriamiento para HDD

Tarjeta VGA 24 bit color verdadero o mejor

Tarjeta de Vídeo separada ATI de 32MB (mínimo): GeForce mx 200, Nvidia

Tarjeta de Red para transmisión

Tarjeta de sonido y parlantes requeridos para efectos de sonido

Micrófono con salida 2Vp-p para grabación de audio

Disponible spot tipo PCI para tarjeta de grabación de video digital

